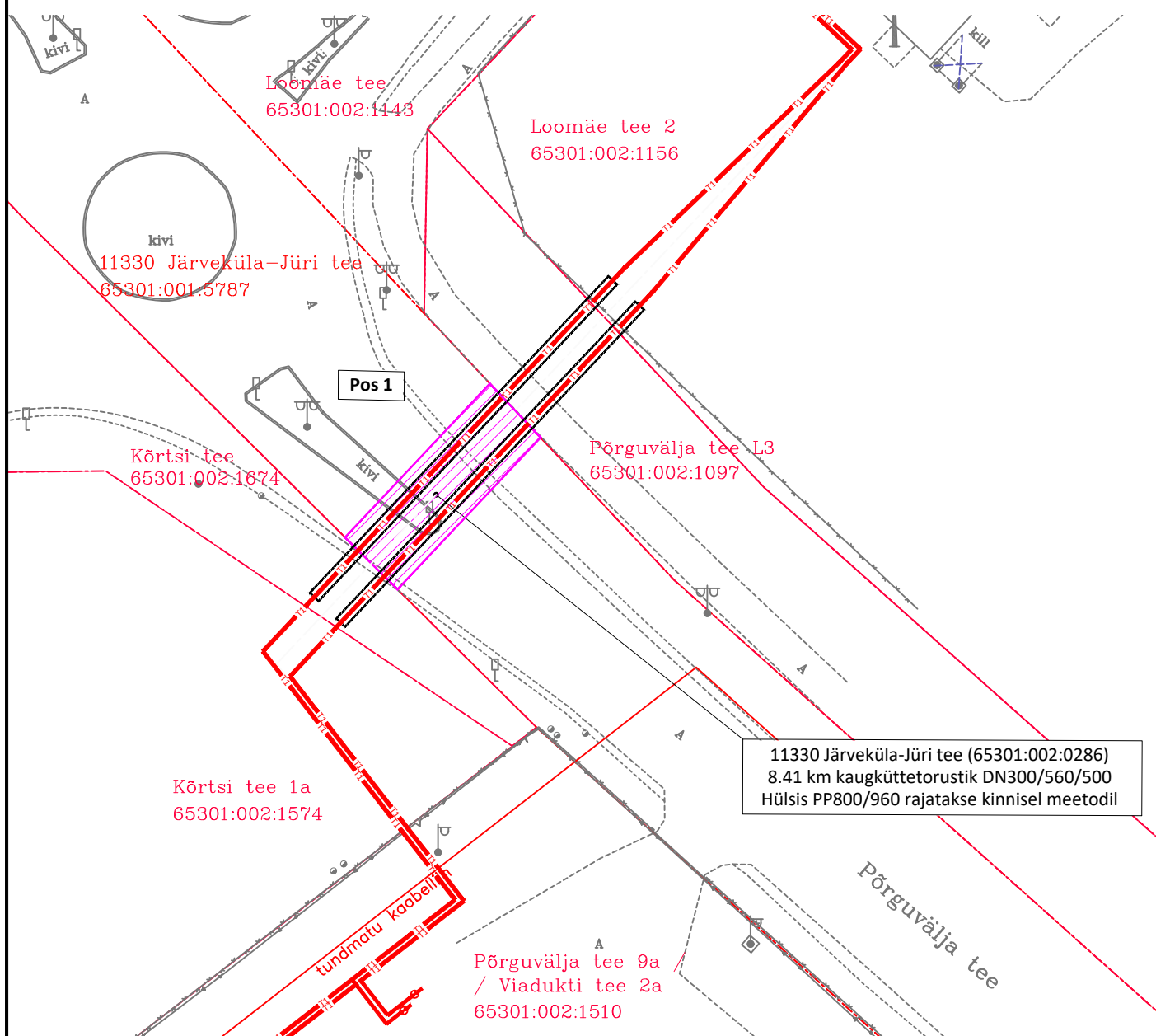






ISIKLIKU KASUTUSÕIGUSE SEADMISE PLAAN  
11330 Järveküla-Jüri tee (65301:002:0286),  
Lehmja küla, Rae vald, Harju maakond

M 1:500



TINGMÄRGID

-  Projekteeritud kaugküttetorustiku isikliku kasutusõiguse ala (99,7 m<sup>2</sup>)
-  Projekteeritud kaugküttetorustik (16,8 m kaitsevööndi ulatuses)
-  Projekteeritud kaugküttetorustik hülsis (16,8 m kaitsevööndi ulatuses)
-  Kinnistu piir

Jrk nr	IKÕ ala Pos nr (plaanil)	Kinnistu registriosa nr	Katastriüksuse tunnus, nimi ja sihtotstarve	Asukoht riigitee (nr ja nimi) suhtes (lõigu algus ja lõpp km)	Ala pindala ruutmeetrites m <sup>2</sup>
1.	Pos 1	3348350	65301:002:0286 11330 Järveküla-Jüri tee Transpordimaa	11330 Järveküla-Jüri tee, 8.41 km	kogupindala 99,7 m <sup>2</sup>

MÄRKUSED:

- Plaani aluseks on võetud AS EG Ehitus töö nr. HGP22030
- Kaugküttetorustiku kaitsevööndi/kasutusõiguse ala ulatus 1 meetrit äärmise torustiku isolatsiooni välispinnast või kinnistu piirini.
- OÜ GeoTerra töö nr 465-2022, 10.09.2022.
- Koordinaadid L-EST97 süsteemis, kõrgused EH2000 süsteemis.

Koostas: Mihhail Šalkevits